



**КОМИТЕТ ИМУЩЕСТВЕННЫХ ОТНОШЕНИЙ
АДМИНИСТРАЦИИ ПЕРМСКОГО МУНИЦИПАЛЬНОГО РАЙОНА**

РАСПОРЯЖЕНИЕ

11.03.2022

№ 914

**Об установлении публичного
сервитута на часть земельных
участков**

В соответствии со ст. 23, гл. V.7 Земельного кодекса Российской Федерации, Федеральным законом от 25.10.2001 № 137-ФЗ «О введении в действие Земельного кодекса Российской Федерации», пп. 3.7.5 п. 3.7 разд. 3 Положения о комитете имущественных отношений администрации Пермского муниципального района, утвержденного решением Земского Собрания Пермского муниципального района Пермского края от 22.12.2016 № 178, на основании ходатайства открытого акционерного общества «Межрегиональная распределительная сетевая компания Урала» (ИНН 6671163413, ОГРН 1056604000970) (далее - ОАО «МРСК Урала») от 24.10.2021 № 11000:

1. Установить в интересах ОАО «МРСК Урала» публичный сервитут общей площадью 4269 кв.м на часть земельных участков:
 - с кадастровым номером 59:32:0000000:14258, расположенный по адресу: Пермский край, Пермский р-н, Хохловское с/п, д. Глушата;
 - с кадастровым номером 59:32:0000000:14893, расположенный по адресу: Пермский край, Пермский р-н, Хохловское с/п, д. Глушата, ул. Придорожная;
 - с кадастровым номером 59:32:2290001:18, расположенный по адресу: Пермский край, Пермский р-н, Хохловское с/п, д. Глушата, позиция 5;
 - с кадастровым номером 59:32:2290001:26, расположенный по адресу: Пермский край, Пермский р-н, Хохловское с/п, д. Глушата, ул. Придорожная, 9;
 - с кадастровым номером 59:32:2290001:27, расположенный по адресу: Пермский край, Пермский р-н, Хохловское с/п, д. Глушата, ул. Придорожная, 7;
 - с кадастровым номером 59:32:2290001:28, расположенный по адресу: Пермский край, Пермский р-н, Хохловское с/п, д. Глушата, ул. Придорожная, 5;
 - с кадастровым номером 59:32:2290001:37, расположенный по адресу: Пермский край, Пермский р-н, Хохловское с/п, д. Глушата
 - с кадастровым номером 59:32:2290001:66, расположенный по адресу: Пермский край, Пермский р-н, Хохловское с/п, д. Глушата, ул. Придорожная, д. 14;
 - с кадастровым номером 59:32:2290001:69, расположенный по адресу: Пермский край, Пермский р-н, Хохловское с/п, д. Глушата, ул. Придорожная,

з/у 2;

- с кадастровым номером 59:32:2290001:136, расположенный по адресу: Пермский край, Пермский р-н, Хохловское с/п, д. Глушата;

- с кадастровым номером 59:32:2290001:144, расположенный по адресу: Пермский край, Пермский р-н, Хохловское с/п, д. Глушата, ул. Центральная, д. 29а;

- с кадастровым номером 59:32:2290001:146, расположенный по адресу: Пермский край, Пермский р-н, Хохловское с/п, д. Глушата;

- с кадастровым номером 59:32:2290001:261, расположенный по адресу: Пермский край, Пермский р-н, Хохловское с/п, д. Глушата, КТП-4210;

- с кадастровым номером 59:32:2290001:400, расположенный по адресу: Пермский край, Пермский р-н, Хохловское с/п, д. Глушата, ул. Центральная, з/у 36;

- с кадастровым номером 59:32:3020003:29, расположенный по адресу: Пермский край, Пермский р-н, Хохловское с/п, д. Глушата, ул. Придорожная, з/у 3;

- с кадастровым номером 59:32:3020003:643, расположенный по адресу: Пермский край, Пермский р-н, Хохловское с/п, д. Глушата;

- с кадастровым номером 59:32:3020003:829, расположенный по адресу: Пермский край, Пермский р-н, Хохловское с/п, д. Глушата, ул. Придорожная, 16;

- с кадастровым номером 59:32:3020003:1936, расположенный по адресу: Пермский край, Пермский р-н, Хохловское с/п, в 0.04 км севернее д. Глушата;

- с кадастровым номером 59:32:3020003:1937, расположенный по адресу: Пермский край, Пермский р-н, Хохловское с/п, в 0.04 км севернее д. Глушата;

- с кадастровым номером 59:32:0000000:12981, расположенный по адресу: Пермский край, Пермский р-н, Хохловское с/п, на земельном участке находится ВЛ 6 кВ ф. 1.

Цель: Для размещения объекта электросетевого хозяйства «Электросетевой комплекс Подстанция 35/6 кВ «Заозерье» (ВЛ 0,4 кВ от КТП-4210, ВЛ 0,4 кВ от ТП-4465, ВЛ 0,4 кВ от КТП-4468)».

Срок: 49 лет.

2. Утвердить границы публичного сервитута земельных участков, указанных в п. 1 настоящего распоряжения, согласно прилагаемой схеме расположения границ публичного сервитута.

3. Срок, в течение которого использование указанных в п. 1 настоящего распоряжения земельных участков в соответствии с их разрешенным использованием будет невозможно или существенно затруднено в связи с осуществлением сервитута – не установлен.

4. Порядок установления зон с особыми условиями использования территорий и содержание ограничений прав на земельные участки в границах таких зон установлен Постановлением Правительства РФ от 24.02.2009 № 160

«О порядке установления охранных зон объектов электросетевого хозяйства и особых условий использования земельных участков, расположенных в границах таких зон».

5. Плата за публичный сервитут не устанавливается в соответствии с ч. 4 ст. 3.6 Федерального закона от 25.10.2001 года № 137-ФЗ «О введении в действие Земельного кодекса Российской Федерации».

6. Комитету имущественных отношений администрации Пермского муниципального района в течение 5 рабочих дней со дня подписания настоящего распоряжения:

6.1. Направить настоящее распоряжение правообладателям земельных участков, указанных в п. 1 распоряжения;

6.2. Направить настоящее распоряжение в Управление Федеральной службы государственной регистрации, кадастра и картографии по Пермскому краю;

6.3. Направить настоящее распоряжение в ОАО «МРСК Урала», а также сведения о лицах, являющихся правообладателями земельных участков, сведения о лицах, подавших заявления об учете их прав (обременений прав) на земельные участки, способах связи с ними, копии документов, подтверждающих права указанных лиц на земельные участки;

6.4. Направить в администрацию Хохловского сельского поселения настоящее распоряжение для опубликования в порядке, установленном для официального опубликования (обнародования) муниципальных правовых актов уставом поселения.

7. Разместить настоящее распоряжение на сайте Пермского муниципального района www.permraion.ru.

8. Настоящее распоряжение вступает в силу со дня его подписания.

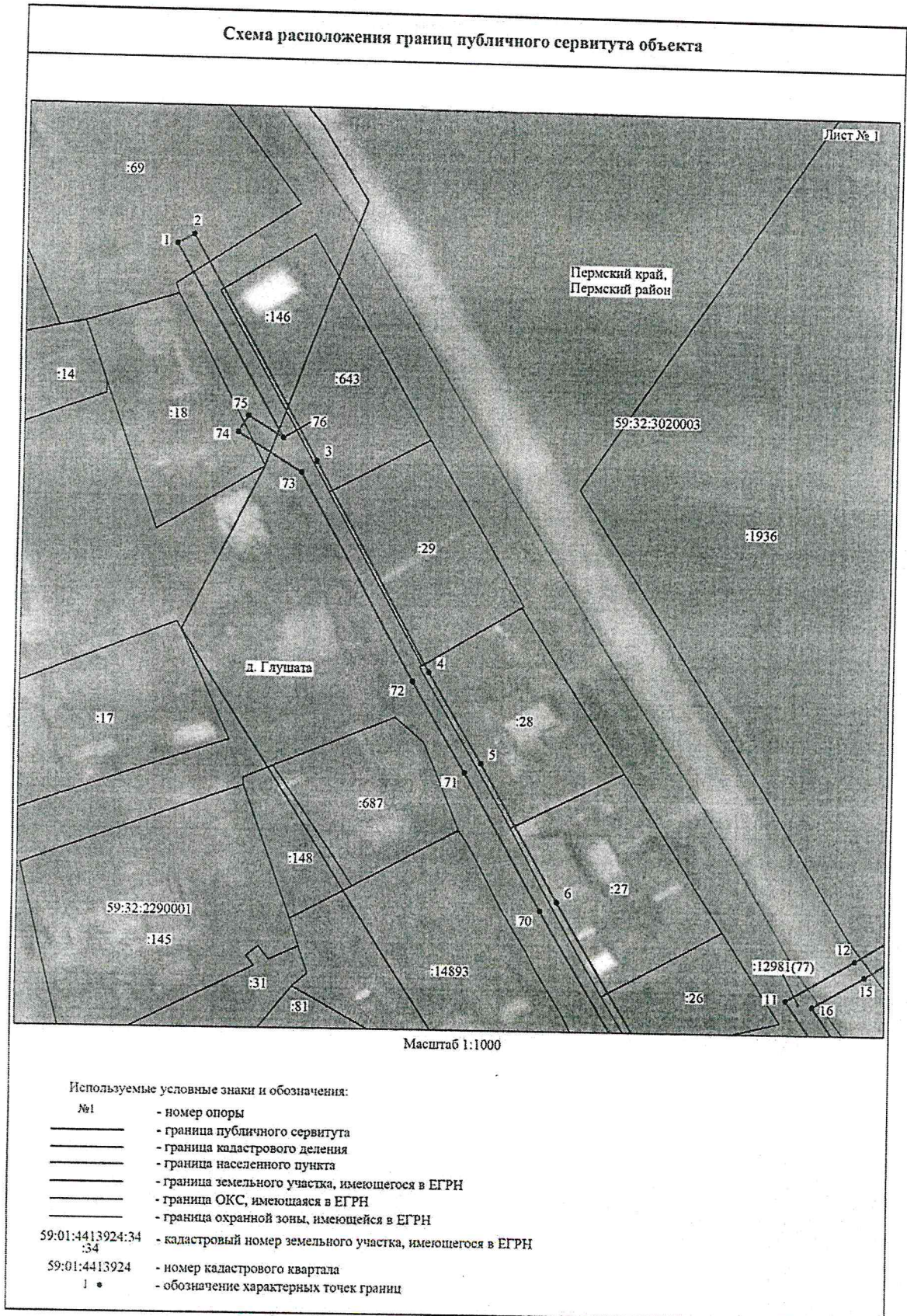
9. Контроль исполнения распоряжения оставляю за собой.

И.о. председателя комитета

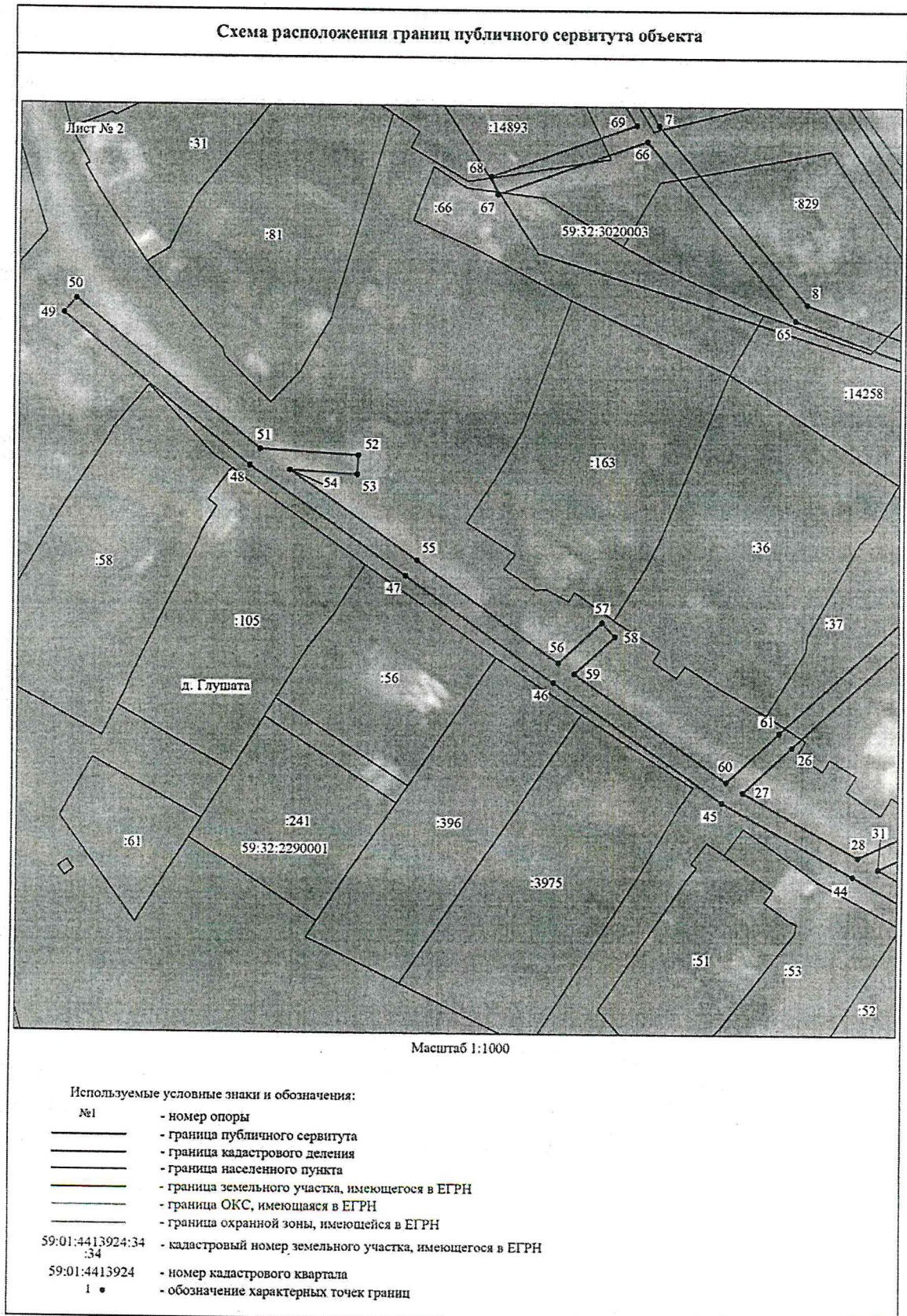


М.В. Королева

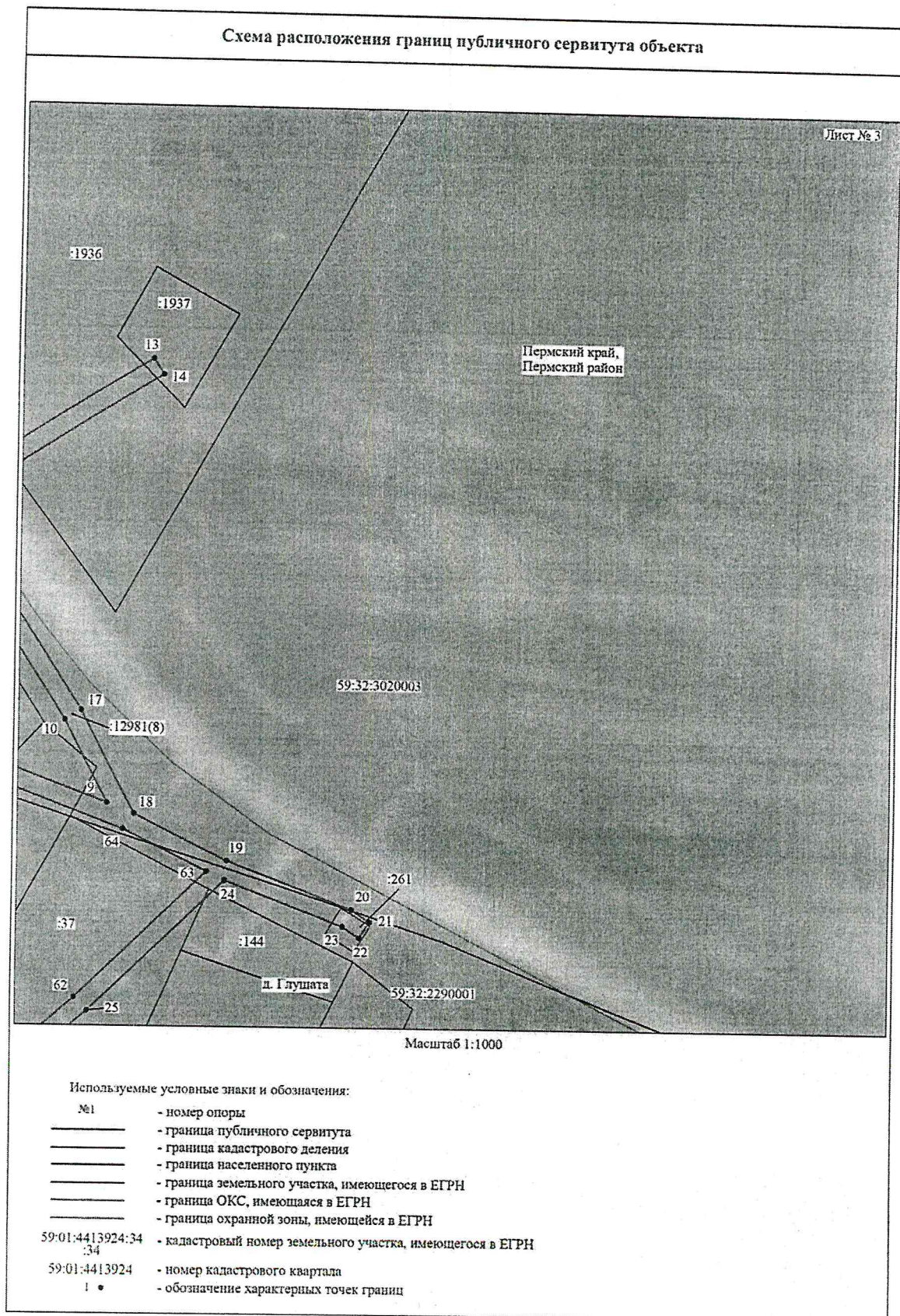
Приложение № 1
к распоряжению
комитета имущественных
отношений администрации
Пермского муниципального района
от 11.03.2022 № 914



Приложение № 2
к распоряжению
комитета имущественных
отношений администрации
Пермского муниципального района
от 11.03.2022 № 914



Приложение № 3
к распоряжению
комитета имущественных
отношений администрации
Пермского муниципального района
от 11.03.2022 № 914



Приложение № 4
к распоряжению
комитета имущественных
отношений администрации
Пермского муниципального района
от 11.03.2022 № 914



Приложение № 5
к распоряжению
комитета имущественных
отношений администрации
Пермского муниципального района
от 11.03.2022 № 914

ОПИСАНИЕ МЕСТОПОЛОЖЕНИЯ ГРАНИЦ

Публичный сервитут для размещения объекта электросетевого хозяйства
«Электросетевой комплекс Подстанция 35/6кВ «Заозерье»
(ВЛ 0.4 кВ от КТП-4210, ВЛ 0.4 кВ от ТП-4465, ВЛ 0.4 кВ от КТП-4468)

(наименование объекта, местоположение границ которого описано (далее - объект)

Раздел I

Сведения об объекте

Сведения об объекте		
№ п/п	Характеристики объекта	Описание характеристик
1	2	3
1	Местоположение объекта	Пермский край, Пермский район
2	Площадь объекта +/- величина погрешности определения площади (P+/- Дельта P)	4269 кв.м ± 13 кв.м
3	Иные характеристики объекта	Публичный сервитут для размещения объекта электросетевого хозяйства «Электросетевой комплекс Подстанция 35/6кВ «Заозерье» (ВЛ 0.4 кВ от КТП-4210, ВЛ 0.4 кВ от ТП-4465, ВЛ 0.4 кВ от КТП-4468) на срок 49 лет

Приложение № 6
к распоряжению
комитета имущественных
отношений администрации
Пермского муниципального района
от 11.03.2022 № 914

Раздел 2

Сведения о местоположении границ объекта					
1. Система координат МСК-59, зона 2					
2. Сведения о характерных точках границ объекта					
Обозначение характерных точек границ	Координаты, м		Метод определения координат характерной точки	Средняя квадратическая погрешность положения характерной точки (M), м	Описание обозначения точки на местности (при наличии)
	X	Y			
1	2	3	4	5	6
1	537582.66	2234965.07	Метод спутниковых геодезических измерений (определений)	0.10	-
2	537584.61	2234968.56	Метод спутниковых геодезических измерений (определений)	0.10	-
3	537537.18	2234995.04	Метод спутниковых геодезических измерений (определений)	0.10	-
4	537493.12	2235019.59	Метод спутниковых геодезических измерений (определений)	0.10	-
5	537473.75	2235030.88	Метод спутниковых геодезических измерений (определений)	0.10	-
6	537444.78	2235047.31	Метод спутниковых геодезических измерений (определений)	0.10	-
7	537413.06	2235065.47	Метод спутниковых геодезических измерений (определений)	0.10	-
8	537374.94	2235096.48	Метод спутниковых геодезических измерений (определений)	0.10	-
9	537360.46	2235135.27	Метод спутниковых геодезических измерений (определений)	0.10	-
10	537377.90	2235126.12	Метод спутниковых геодезических измерений (определений)	0.10	-
11	537424.47	2235095.33	Метод спутниковых геодезических измерений (определений)	0.10	-
12	537433.16	2235109.94	Метод спутниковых геодезических измерений (определений)	0.10	-
13	537454.43	2235143.76	Метод спутниковых геодезических измерений (определений)	0.10	-
14	537451.04	2235145.89	Метод спутниковых геодезических измерений (определений)	0.10	-
15	537429.75	2235112.03	Метод спутниковых геодезических измерений (определений)	0.10	-
16	537423.18	2235100.98	Метод спутниковых геодезических измерений (определений)	0.10	-
17	537379.94	2235129.57	Метод спутниковых геодезических измерений (определений)	0.10	-
18	537358.25	2235140.95	Метод спутниковых геодезических измерений (определений)	0.10	-
19	537348.26	2235160.38	Метод спутниковых геодезических измерений (определений)	0.10	-
20	537338.18	2235186.71	Метод спутниковых геодезических измерений (определений)	0.10	-
21	537335.59	2235190.58	Метод спутниковых геодезических измерений (определений)	0.10	-
22	537332.27	2235188.36	Метод спутниковых геодезических измерений (определений)	0.10	-
23	537334.60	2235184.86	Метод спутниковых геодезических измерений (определений)	0.10	-
24	537344.11	2235160.02	Метод спутниковых геодезических измерений (определений)	0.10	-
25	537316.06	2235131.50	Метод спутниковых геодезических измерений (определений)	0.10	-
26	537281.77	2235093.87	Метод спутниковых геодезических измерений (определений)	0.10	-
27	537272.27	2235083.65	Метод спутниковых геодезических измерений (определений)	0.10	-
28	537258.69	2235107.90	Метод спутниковых геодезических измерений (определений)	0.10	-
29	537264.84	2235121.01	Метод спутниковых геодезических измерений (определений)	0.10	-
30	537261.22	2235122.71	Метод спутниковых геодезических измерений (определений)	0.10	-
31	537256.27	2235112.18	Метод спутниковых геодезических измерений (определений)	0.10	-
32	537238.87	2235143.07	Метод спутниковых геодезических измерений (определений)	0.10	-
33	537224.83	2235169.05	Метод спутниковых геодезических измерений (определений)	0.10	-
34	537211.39	2235193.28	Метод спутниковых геодезических измерений (определений)	0.10	-
35	537198.41	2235217.49	Метод спутниковых геодезических измерений (определений)	0.10	-
36	537183.21	2235251.42	Метод спутниковых геодезических измерений (определений)	0.10	-
37	537171.08	2235281.42	Метод спутниковых геодезических измерений (определений)	0.10	-
38	537167.37	2235279.92	Метод спутниковых геодезических измерений (определений)	0.10	-
39	537179.53	2235249.85	Метод спутниковых геодезических измерений (определений)	0.10	-
40	537194.81	2235215.73	Метод спутниковых геодезических измерений (определений)	0.10	-
41	537207.88	2235191.36	Метод спутниковых геодезических измерений (определений)	0.10	-
42	537221.31	2235167.13	Метод спутниковых геодезических измерений (определений)	0.10	-
43	537235.37	2235141.13	Метод спутниковых геодезических измерений (определений)	0.10	-
44	537254.69	2235106.84	Метод спутниковых геодезических измерений (определений)	0.10	-
45	537270.20	2235079.23	Метод спутниковых геодезических измерений (определений)	0.10	-
46	537295.18	2235044.34	Метод спутниковых геодезических измерений (определений)	0.10	-
47	537317.36	2235013.37	Метод спутниковых геодезических измерений (определений)	0.10	-
48	537340.38	2234980.93	Метод спутниковых геодезических измерений (определений)	0.10	-

Приложение № 7
к распоряжению
комитета имущественных
отношений администрации
Пермского муниципального района
от 11.03.2022 № 914

49	537372.47	2234942.58	Метод спутниковых геодезических измерений (определений)	0.10	-
50	537375.54	2234945.15	Метод спутниковых геодезических измерений (определений)	0.10	-
51	537343.85	2234983.03	Метод спутниковых геодезических измерений (определений)	0.10	-
52	537342.56	2235003.35	Метод спутниковых геодезических измерений (определений)	0.10	-
53	537338.56	2235003.09	Метод спутниковых геодезических измерений (определений)	0.10	-
54	537339.46	2234989.12	Метод спутниковых геодезических измерений (определений)	0.10	-
55	537320.62	2235015.69	Метод спутниковых геодезических измерений (определений)	0.10	-
56	537299.37	2235045.36	Метод спутниковых геодезических измерений (определений)	0.10	-
57	537307.79	2235054.31	Метод спутниковых геодезических измерений (определений)	0.10	-
58	537304.87	2235057.04	Метод спутниковых геодезических измерений (определений)	0.10	-
59	537297.01	2235048.65	Метод спутниковых геодезических измерений (определений)	0.10	-
60	537274.44	2235080.15	Метод спутниковых геодезических измерений (определений)	0.10	-
61	537284.71	2235091.15	Метод спутниковых геодезических измерений (определений)	0.10	-
62	537318.96	2235128.75	Метод спутниковых геодезических измерений (определений)	0.10	-
63	537345.96	2235156.22	Метод спутниковых геодезических измерений (определений)	0.10	-
64	537354.92	2235138.66	Метод спутниковых геодезических измерений (определений)	0.10	-
65	537371.56	2235094.07	Метод спутниковых геодезических измерений (определений)	0.10	-
66	537409.70	2235063.08	Метод спутниковых геодезических измерений (определений)	0.10	-
67	537398.35	2235032.09	Метод спутниковых геодезических измерений (определений)	0.10	-
68	537402.11	2235030.71	Метод спутниковых геодезических измерений (определений)	0.10	-
69	537413.14	2235060.82	Метод спутниковых геодезических измерений (определений)	0.10	-
70	537442.80	2235043.83	Метод спутниковых геодезических измерений (определений)	0.10	-
71	537471.76	2235027.40	Метод спутниковых геодезических измерений (определений)	0.10	-
72	537491.14	2235016.11	Метод спутниковых геодезических измерений (определений)	0.10	-
73	537534.77	2234991.80	Метод спутниковых геодезических измерений (определений)	0.10	-
74	537542.95	2234978.42	Метод спутниковых геодезических измерений (определений)	0.10	-
75	537546.36	2234980.51	Метод спутниковых геодезических измерений (определений)	0.10	-
76	537541.88	2234987.85	Метод спутниковых геодезических измерений (определений)	0.10	-
1	537582.66	2234965.07	Метод спутниковых геодезических измерений (определений)	0.10	-

3. Сведения о характерных точках части (частей) границы объекта

Обозначение характерных точек части границы	Координаты, м		Метод определения координат характерной точки	Средняя квадратическая погрешность положения характерной точки (M _d), м	Описание обозначения точки на местности (при наличии)
	X	Y			
1	2	3	4	5	6
-	-	-	-	-	-